

Matemática

Estudio de las funciones polinómicas



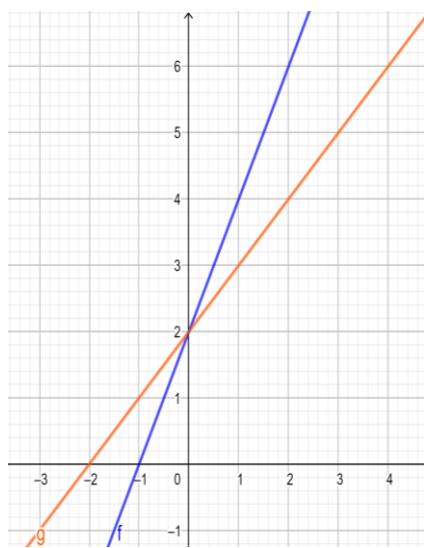
Nombre y apellido:



Mes 1 – Semana 1 – Actividad 1

Estudiamos la función “producto” donde los factores son dos funciones lineales..

Sea h , definida como $h(x) = f(x) \cdot g(x)$



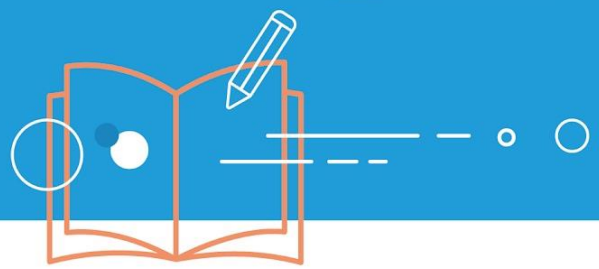
A partir de f y g :

a) Calculen: $h(1)$, $h(2)$, $h(3)$, $h(10)$, $h(-1)$, $h(-3)$

$h(1) =$

$h(2) =$

$h(3) =$



$$h(10) =$$

$$h(-1) =$$

$$h(-3) =$$

Ayuda:

Por ejemplo, para calcular $h(1)$, necesitamos averiguar $f(1)$ y $g(1)$ y luego multiplicar los valores hallados.

En este caso, mirando el gráfico, tenemos que $f(1) = 4$ y $g(1) = 3$, entonces $h(1) = f(1) \cdot g(1) = 4 \cdot 3 = 12$

b) Observando ambas funciones, indiquen si los siguientes valores de h son positivos, negativos o cero (no es necesario que escriban el valor exacto)

$$h(-10) :$$

$$h(-2) :$$

$$h\left(\frac{1}{2}\right) :$$

$$h(30) :$$

Expliquen sus respuestas: