

Matemática

Estudio de las funciones polinómicas



Nombre y apellido:



Mes 1 – Semana 1 – Actividad 2

Estudiamos la función “producto” donde los factores son dos funciones lineales..

Sean f , g y h las mismas funciones de la actividad anterior

1) A partir de los gráficos de f y g , hallen los siguientes conjuntos de la función h :

a) Todos los valores de x cuya imagen es cero, es decir, las soluciones de la ecuación $h(x) = 0$

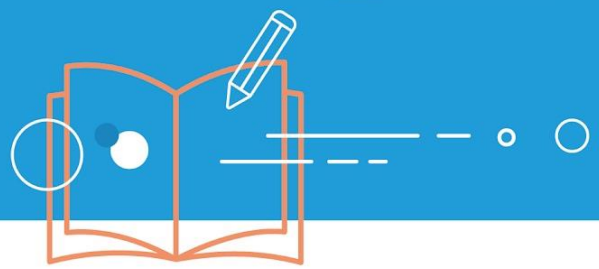
Al conjunto de valores que cumplen la primera ecuación se lo llama conjunto de ceros y se lo escribe $C_0(h)$

b) Todos los valores de x cuya imagen es positiva, es decir, las soluciones de la inecuación $h(x) > 0$

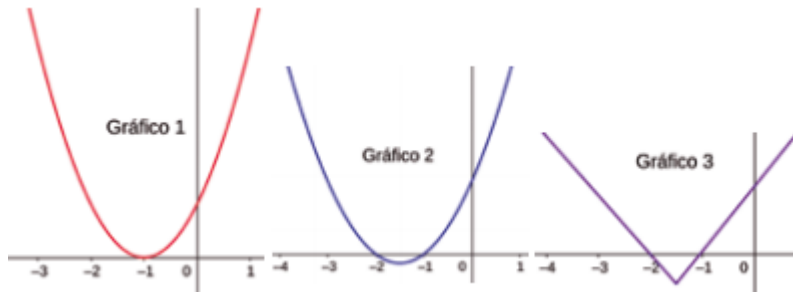
Al conjunto de valores que cumplen la segunda inecuación se lo denomina conjunto de positividad y se lo escribe $C+(h)$

c) Todos los valores de x cuya imagen es negativa, es decir, las soluciones de la inecuación $h(x) < 0$

Al conjunto de valores que cumplen la tercera inecuación se lo denomina conjunto de negatividad y se lo escribe $C-(h)$



2) Decidan cuál de los siguientes gráficos puede representar a la función h
Justifiquen su respuesta



Para verificar la respuesta, pueden usar el graficador GeoGebra, que está disponible en el aula virtual.