

Matemática

Estudio de las funciones polinómicas



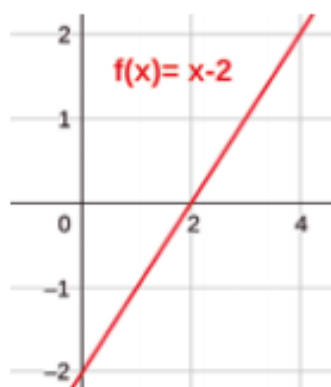
Nombre y apellido:



Mes 1 – Semana 3 – Actividad 4

Más problemas para estudiar la función “producto”

Sea f la función lineal dada por su fórmula y su gráfico.

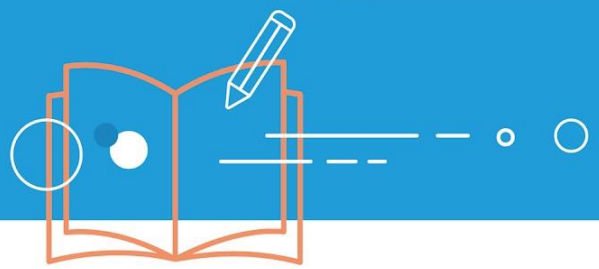


Para cada ítem, se define h como $h(x) = f(x) \cdot g(x)$

Si es posible, en cada caso, hallen una fórmula de la función lineal g que cumpla con la condición pedida:

a) $Co(h) = \{1, 2\}$ (es decir, h tiene dos raíces: 1 y 2)

b) $Co(h) = \{1, 2\}$ y además h tiene un máximo.



c) $Co(h) = \{-1, 1\}$

d) h tiene una sola raíz

e) h no tiene raíces.

En los casos donde fue posible hallar una función g , justifiquen por qué cumple con lo pedido.

Además, presenten en cada caso, la fórmula de h . Si no es posible, expliquen las razones

Luego de resolver la actividad, se les propone compartir sus respuestas en el foro que encontrarán en el aula virtual.

Para resolver la actividad, pueden hacer uso de la aplicación GeoGebra (descargada en sus celulares o computadora), o usar la que se encuentra en el aula virtual.